

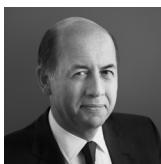
La composition du Conseil d'administration au 25 avril 2024



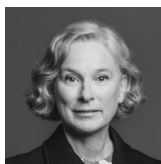
Véronique Weill
Administratrice référente et Présidente du Comité des rémunérations



Dominique D'Hinnin
Président du Comité d'audit



Serge Weinberg
Président du Comité des nominations et de la gouvernance



Giovanna Melandri
Présidente du Comité de développement durable



Maureen Chiquet



Yonca Dervisoglu



Rachel Duan

7

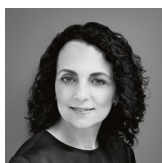
Administrateurs indépendants



François-Henri Pinault
Président-Directeur général

2

Administrateurs représentant les salariés



Concetta Battaglia



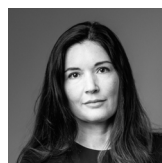
Vincent Schaal

3

Administrateurs non indépendants



Jean-Pierre Denis
Réfèrent climat

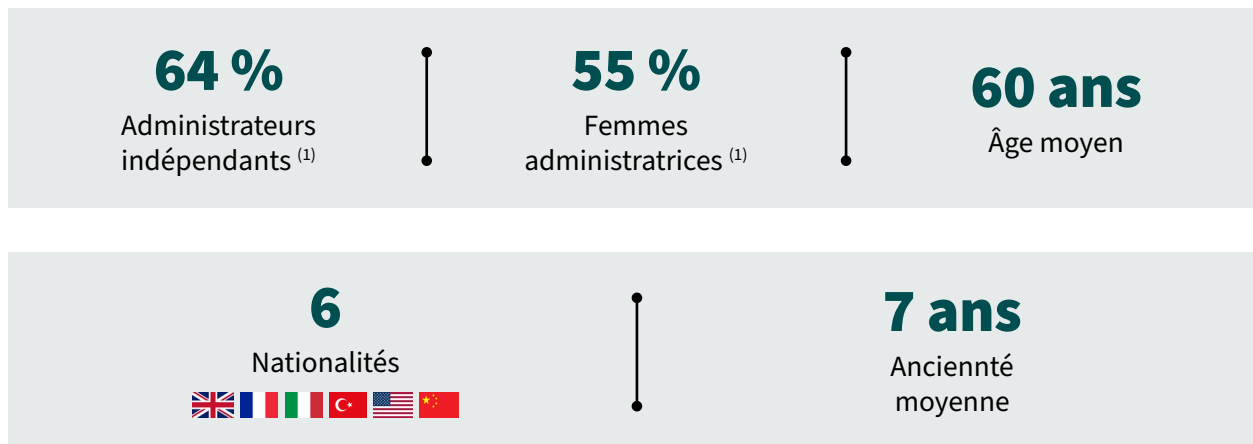


Financière Pinault
représentée par
Héroïse Temple-Boyer

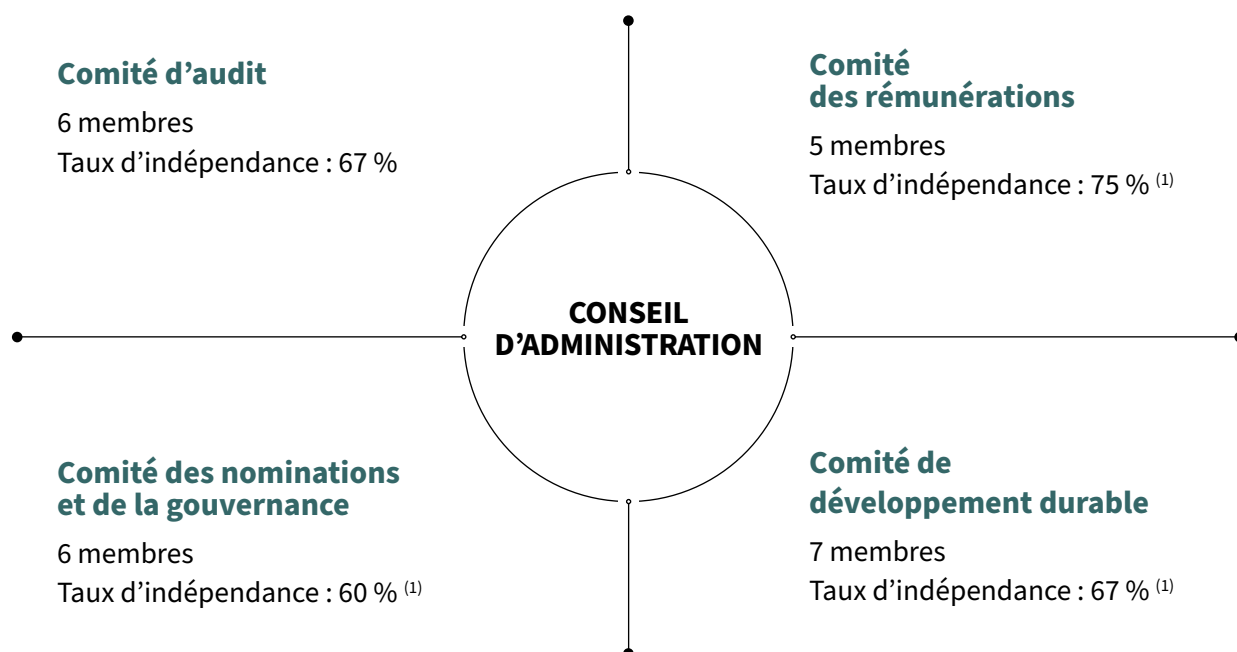


Baudouin Prot

Chiffres clés du Conseil d'administration au 25 avril 2024



Les Comités du Conseil d'administration au 25 avril 2024



⁽¹⁾ Hors Administrateurs représentant les salariés conformément à l'article L. 225-27 du Code de commerce et au Code AFEP-MEDEF.










Cartographie des compétences des membres du Conseil d'administration au 25 avril 2024

Le Conseil d'administration de Kering est composé de membres d'expériences et de compétences larges et diversifiées.

Principales compétences recherchées

    	<p>Management du risque Exercice de fonctions impliquant une maîtrise de la gestion des risques de l'entreprise</p> <p>Gouvernance Expérience à des postes de direction générale ou d'administrateur dans des grands groupes cotés ou groupes de dimension internationale</p> <p>Industrie Solide expertise et/ou expérience dans le secteur du Luxe, de la Mode, ou de la Beauté, connaissance approfondie de l'environnement concurrentiel du Groupe</p> <p>Finance et comptabilité Expérience en finance d'entreprise, M&A ou finance de marché, dans le cadre du parcours professionnel</p> <p>Responsabilité sociale et environnementale de l'entreprise Expérience dans la gestion des enjeux environnementaux ou sociaux dans le cadre du parcours professionnel, engagement public significatif sur ces sujets</p>	    	<p>Leadership Exercice d'une influence significative dans la sphère publique/professionnelle</p> <p>Marketing Expertise dans le marketing acquise par la formation ou le parcours professionnel</p> <p>Technologie, Numérique et Cybersécurité Expérience dans le secteur des nouvelles technologies ou du numérique ou dans des sociétés ayant un fort ancrage technologique et/ou numérique</p> <p>Innovation Expérience technique ou managériale dans les métiers de l'innovation ou de la R&D ou dans des sociétés ayant un fort ancrage en innovation ou R&D</p> <p>Économie Expertise en matière d'économie, acquise soit par la formation soit le parcours professionnel</p>
---	---	---	--

Matrice des compétences du Conseil d'administration

	Management du risque	Gouvernance	Industrie	Finance et comptabilité	Responsabilité sociale et environnementale	Leadership	Marketing	Technologie, numérique et cybersécurité	Innovation	Économie
					CSR					
François-Henri Pinault	●	●	●	●	●	●				
Véronique Weill	●	●		●		●	●	●	●	●
Dominique D'Hinnin	●	●		●		●		●		●
Serge Weinberg	●	●		●		●				●
Giovanna Melandri				●	●	●			●	●
Concetta Battaglia	●	●			●					
Maureen Chiquet	●		●		●	●	●		●	
Jean-Pierre Denis	●			●	●	●				●
Yonca Dervisoglu					●	●	●	●	●	
Rachel Duan	●	●		●		●	●			●
Baudouin Prot	●			●		●				●
Vincent Schaal	●							●		
Héloïse Temple-Boyer	●	●	●	●		●				●
Nombre d'administrateurs concernés	11	7	3	9	6	11	4	4	4	8
Pourcentage d'administrateurs concernés	85 %	54 %	23 %	69 %	46 %	85 %	31 %	31 %	31 %	62 %

Pour plus de détails sur la gouvernance de Kering, veuillez-vous référer au Document d'enregistrement universel 2023, chapitre 3 – Gouvernement d'entreprise.